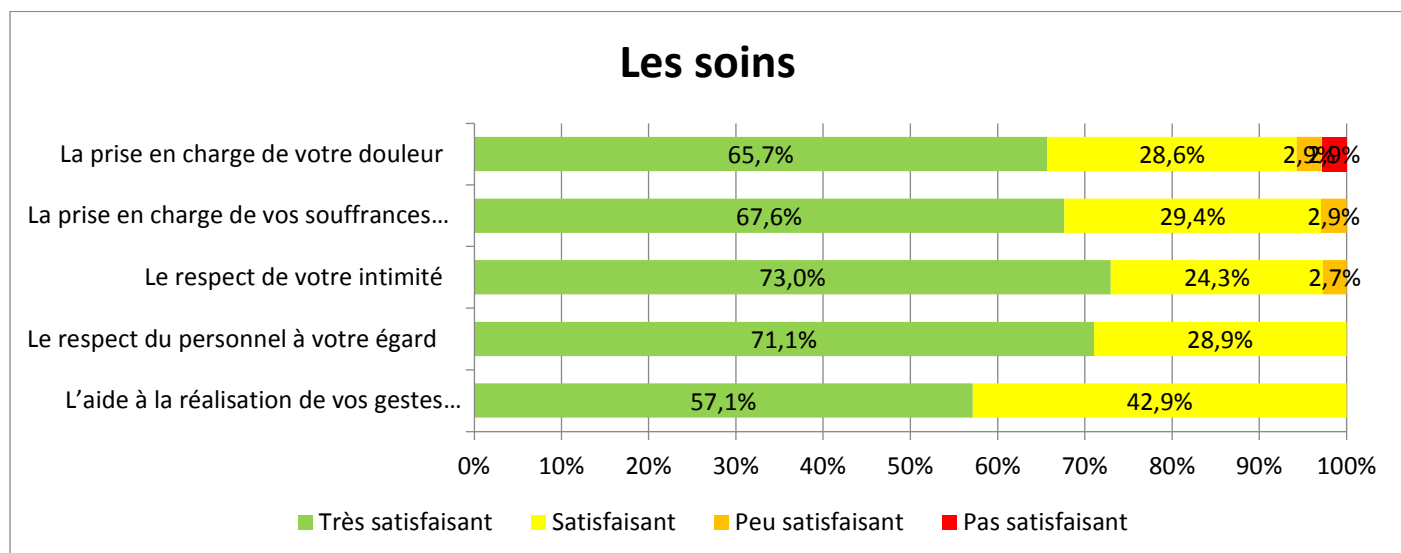
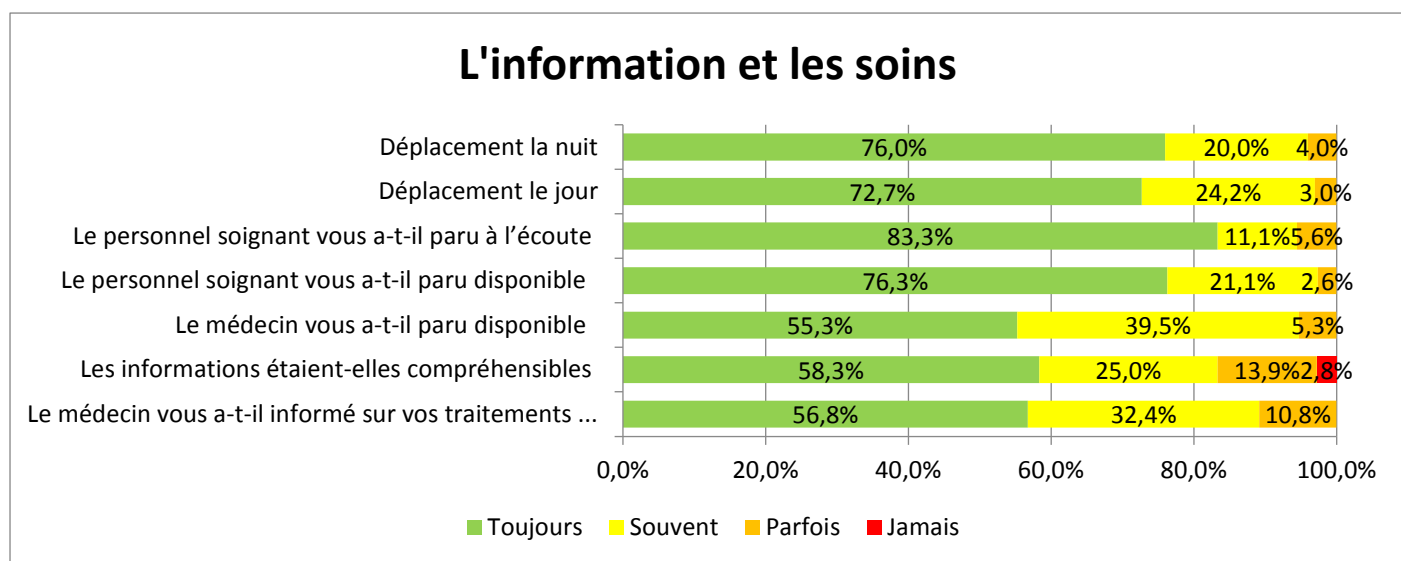
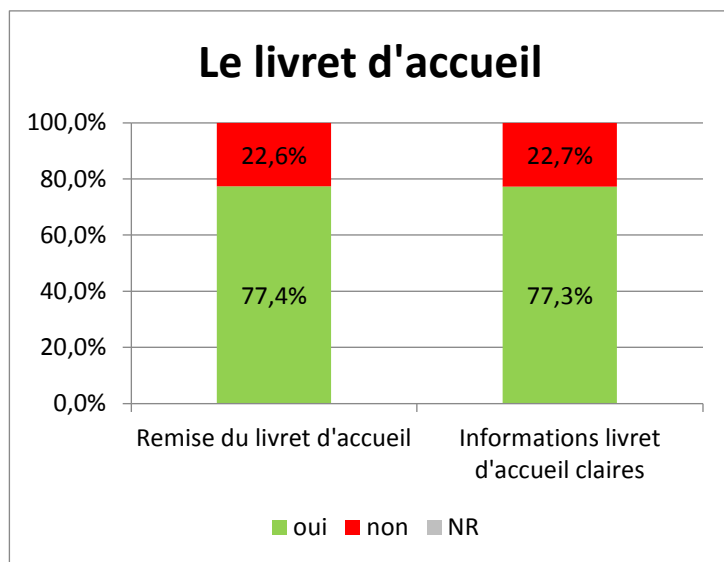
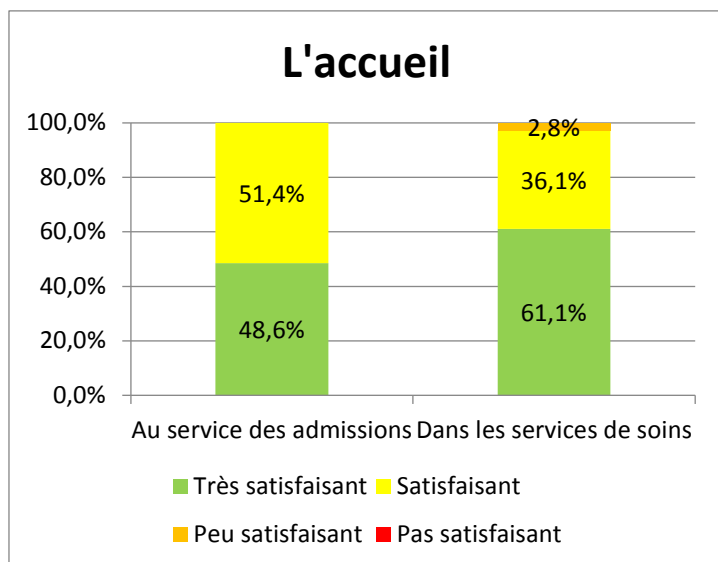




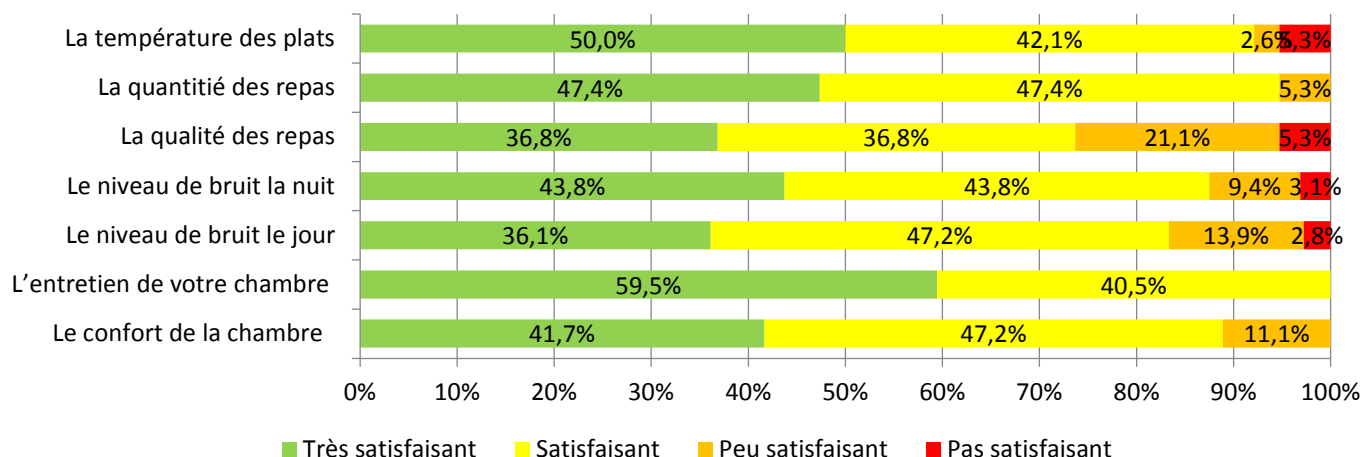
# Résultats questionnaires de sortie

## Année 2022

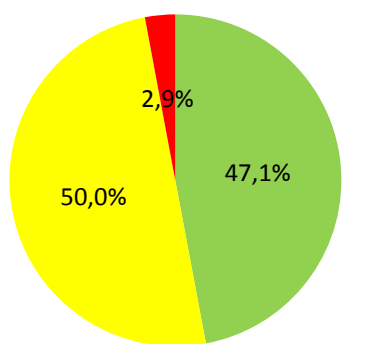
Du 1<sup>er</sup> janvier au 31 décembre 2022, 38 questionnaires de sortie ont été retournés remplis et 20 vides car impossibilité pour le patient de répondre. Dans le même temps, 302 personnes sont sorties (hors décès) soit un taux de retour de 13,5% (-46% par rapport à 2021).



## Les prestations hôtelières

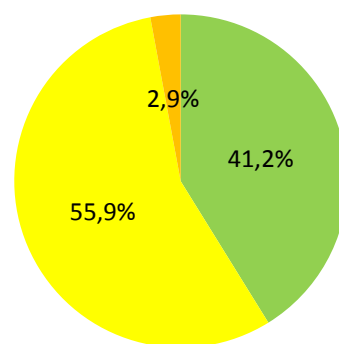


## L'organisation de la sortie



■ Très satisfaisant ■ Satisfaisant  
■ Peu satisfaisant ■ Pas satisfaisant

## La satisfaction globale



■ Très satisfaisant ■ Satisfaisant  
■ Peu satisfaisant ■ Pas satisfaisant

### Satisfactions :

- Satisfaisant (2)
- Remerciement au personnel pour sa gentillesse (2)
- Personnel compétent et courageux (1)
- Tout était bien (1)
- Assistante sociale formidable (1)

### Remarques et suggestions :

- Repas fade (3)
- Bruits des fours (2)
- Chambre trop petite (2)
- Trop grande portion dans l'assiette (1)
- Literie à revoir (1)
- Eclairage dans la chambre insuffisant (1)
- Le jour du départ, pas de précision sur l'heure de sortie (1)
- Trop de banane par rapport à ma pathologie (1)
- Entrées trop froides (1)
- Fromage le midi mais pas le soir (1)
- Absence de douche au 2<sup>ème</sup> étage (1)
- Plus de passage pour voir le médecin (1)
- Interrupteur lumière mal positionné (1)